

大根役者 II

<縦切り・横切り兼用型>

取扱説明書



◎この度は、当社の切り干し大根スライサー『大根役者』をお買い求め頂き、誠にありがとうございます。

この商品を安全に正しくご使用頂く為に、お使いになる前に必ずこの取扱説明書をよくお読みになり、十分ご理解されて下さい。取扱説明書は必ず手元に置いてご使用下さい。

◎本器は、大根作りの農家の方が余った大根を切干にして農産物直売センター等に販売する為に作りました。

現在、板状の大根突きや、他の器機が使用されていますが、「もう少し能率が上がり、楽な道具は無いか」と相談を受けて、予算やコスト面を踏まえて、安価で収入が上がるよう当社が製作致しました。

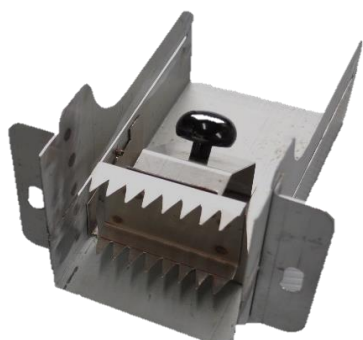
新型大根役者 (縦切り・横切り兼用型)
部品説明



No.1 大根役者本体



No.2 スライサー本体刃部



No.5 縦切り用パーツ
ネジ2個付



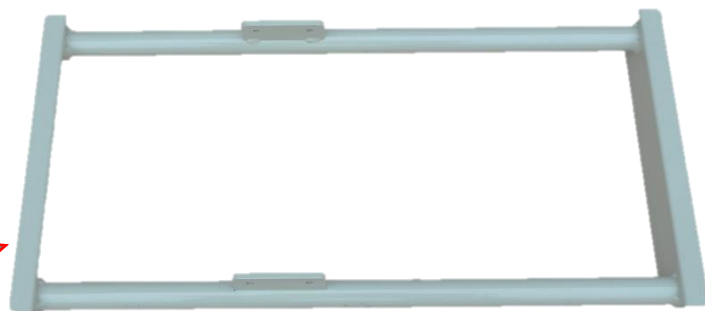
No.4 横切り用パーツ



No.3 本体刃部



コンテナ取り付け例



No.6 本体・コンテナ受け

縦切り・横切り 各部品取り付け

◎大根カットは最初はゆっくり、徐々に。

縦切り



縦切り部品取り付け



縦切り材料の大根を11cmに
カットし、手で押し付け
ハンドルを上下させる

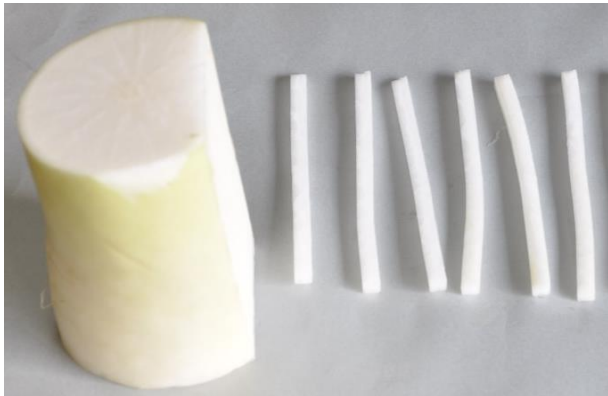
横切り



横切り部品取り付け



横切り大根1本を手で押し付け
ハンドルを上下させる
仕上がりの長さは大根の太さ



【縦切り】

- ①本体にネジ2か所で縦切り用パーツを取り付ける。
- ②次に、大根を縦切り用刃部の高さ(約11cm)に合わせてカットしセットする。
- ③縦切り用刃部パーツを大根に押し付ける→ハンドルを上下に作動→カットのように押し付けとカットを繰り返す。

<縦切りカットサイズ>

長さ:約11cm/太さ(断面)約6mm×6mm



【横切り】

- ①本体にネジ2か所で横切り用パーツを取り付ける。
- ②次に、大根を横にして刃部に押し入れる。
- ③大根を手で押し付け支える→ハンドルを上下に作動→カットのように押し付けとカットを繰り返す。

<横切りカットサイズ>

太さ(断面)約6mm×6mm

横切りの長さは大根の太さになります

◎コツは、急がずゆっくりカットすることです。

◎この機器は、慣れることで能率が上がります。

なんと!!!

切干大根スライサー(手動式)

大根役者II

<縦切り・横切り兼用型>

の使用風景が

YouTube

でご覧頂けます!

下のQRコードを読み取る、または
YouTubeで『大根役者』をご検索下さい。



横切りバージョン①



横切りバージョン②



縦切りバージョン①



縦切りバージョン②

主な仕様

No.6



品名	切干大根用スライサー 大根役者	
型式	DX-III型	
本体外形寸法 (約mm)	幅:525×奥行:550×高さ:770 (コンテナ含む)	
駆動方式	手動・上下動による駆動	
内部スライド板	ステンレス (刃物取付板)	
投入口材質	縦切り用:ステンレス	
〃	横切り用:ステンレス	
本体材質	鉄板	
刃物	クシ刃16枚 ステンレス焼入 研磨仕上げ	
〃	平刃1枚	
質量	約9.6kg (コンテナ含む・コンテナのみ1.8kg)	
※改良や品質向上のため、主要機能及び形状などは、 予告なしに変更することがあります。あらかじめご了承ください。		
付 属 品	本体	1台
	本体取付ベース (パイプ品)	1台
	縦切り用投入口	1個
	横切り用投入口	1個
	組立用六角ボルト	4個
	投入口取付用蝶ボルト	2個
	組立用スパナ 10mm用	1個
	本説明書	1部
	プラスチックコンテナ (縦:48cm×横33cm×高さ30cm) ☆希望者のみ	1台

安全上のご注意

- ご使用になる前に、この「安全上のご注意」をよくお読みの上、正しくお使い下さい。
- ここに示した注意事項は、安全に関する重大な内容を記載していますので必ず守って下さい。


表示と意味は次のようになっています。

注意喚起シンボルとシグナルの表示例

 警告	誤った取り扱いをすると、人が死亡または、重傷を負う可能性が想定される内容を示します。
 注意	誤った取り扱いをすると、人が傷害を負ったり、物的損害 ^{※1} の発生が想定される内容を示します。

※1 物的損害とは、家屋・家財及び家畜・ペットに関わる拡大損害を示します。

図記号の例

 接触禁止	このマークは、禁止(してはいけないこと)を示します。具体的な禁止内容は、マークの中や近くに絵や文章で示します。 左図の場合は「直接手を触れないこと」を示します。
--	---

 **注意**

- 備え付けのカゴに本体を正しく設置し、丈夫で平らな所に水平になるように据え付けること。

据え付けに不備があると、転倒・落下によるケガなどの原因になることがあります。



水平据付

- 本機器の上に重量物、またはその他作業の妨げになる物を置かないこと。

落下してケガをしたり、故障の原因となることがあります。



禁止

- 平刃・クシ刃・容器・カバーの挿入口などは使用后必ず、洗浄・清掃すること。

洗浄しないと、雑菌が繁殖し、健康障害の原因となる
ことがあります。

また、初めて使用する際も必ず洗浄・清掃して下さい。



洗浄・清掃

- 洗剤を使った後は、洗剤成分を十分に洗い流すこと。

洗剤成分が残っていると、健康障害の原因となる
ことがあります。



洗い流す

- お使いになっているこの商品を他に売ったり、譲渡される時には、新しく所有者となる方が安全で正しい使い方を知るために、この取扱説明書を商品本体の目立つ所に添えておくこと。



テープ止め

 **警告**

- 平刃・クシ刃は鋭利なため、直接刃の部分に触れないこと。

ケガの原因となります。



接触禁止

- 本体より刃を取り外す場合は、安全な場所に置くこと。

ケガの原因となります。



置き場所


- 刃の作動中は、投入口及び吐出口に手や指などを入れないこと。

ケガ及び故障の原因となります。



挿入禁止

この器具の使用時、動きが悪く重くなった場合は、市販のフードオイルスプレーをご使用下さい。(刃部以外)

 八木光印刃物製作
有限会社 **ヒラサワ**

〒959-1286 新潟県燕市小関 1 4 6 0

TEL 0256-63-4423/FAX 0256-64-2081

URL <http://www.yagimitsu-bonsai-tool.com/>